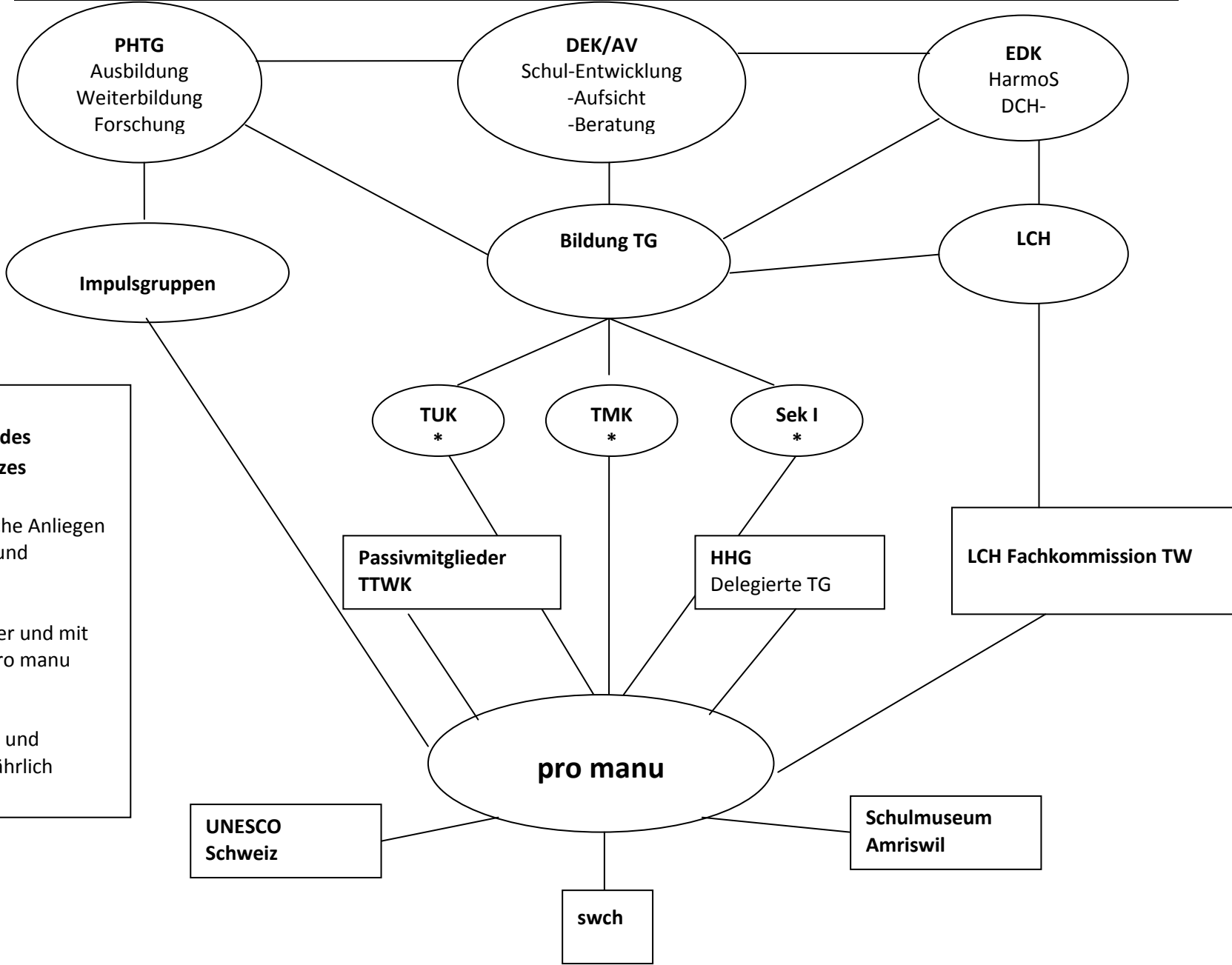


NETZ pro manu nach der Vereinsgründung ab Mai 2008



*** Aufgaben des TW- Einsitzes**

- Fachspezifische Anliegen aufnehmen und vertreten
- Vernetzung untereinander und mit IP-Leitung/pro manu

Instrument:
Pflichtenheft und
2-3 Treffen jährlich